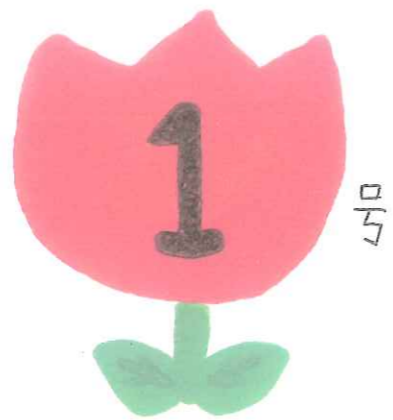


JA 平戸支店だより

JA 母がさき西海 平戸支店 TEL 0950-23-2115



1号

みなさん こんにちは!!!

いつも平戸支店をご利用いただきまして誠にありがとうございます
寒い日もめっきり減り、暖かな春の日差しを感じる日が多くなって
きましたね!! ですがまだまだ朝・晩は冷えますので、
体調には十分お気をつけ下さいませ

この度の異動で旧平出張所より
平戸支店に配属となりました。
皆様のご指導をいただき、1日も早く
お役に立てるよう頑張りますので
よろしくお願い致します。



須藤 栄新 支店長



坂本 智哉 新入職員

初めまして、平戸支店に
配属されました、坂本 智哉
です。おなじみのこぼり
ですが早く仕事を覚え、
皆様に顔を覚えていた
だけのお返しがしたいと思っております。

新しいメンバーをご紹介します

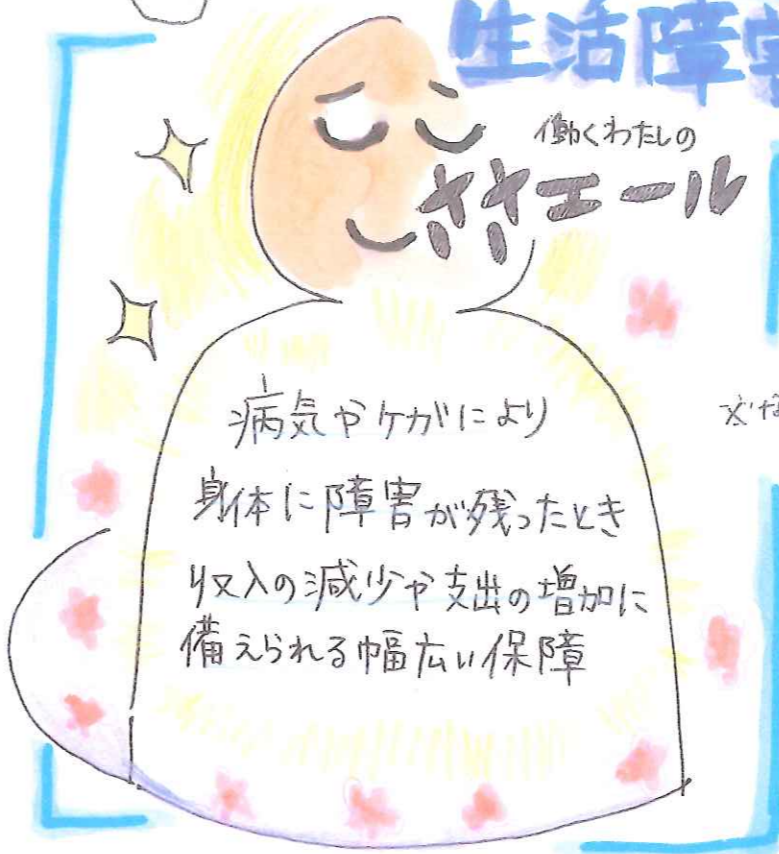


共済☆貯金部門より

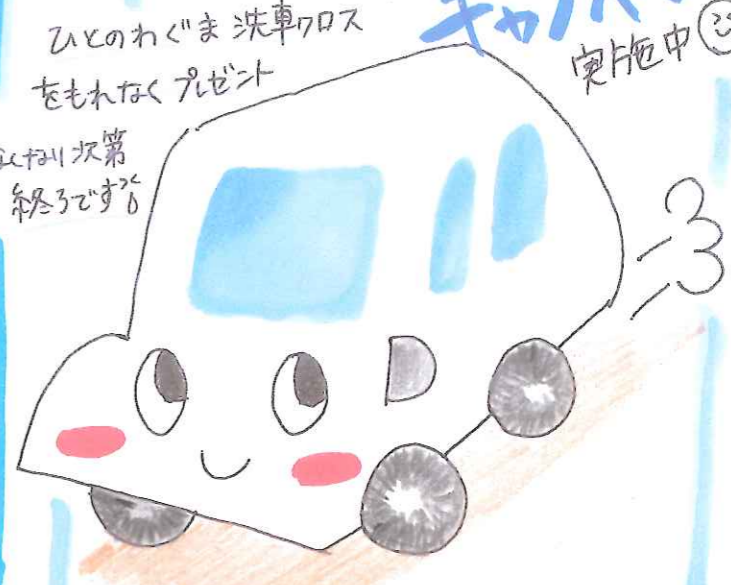
おしらせ

生活障害共済

車の見積り キャンペーン 実施中!!



働くわたしの
キヤエール
病気やケガにより
身に障害が残ったとき
収入の減少や支出の増加に
備えられる幅広い保障



ひとのわぐま洗車クロス
をもたなくプレゼント
※お申し込み次第
終了予定です

詳しくは窓口までお尋ね下さい!!

年金受給者 定期貯金

みりすと
自動継続に限り
※初回満期日以降は基準金利となります。

お1人様 500万円まで!

年金受給者 定期積金

ゆとりすと
毎月の掛金/10,000円以上
積立期間/2年以上
口座振替に限り

適用金利
店頭表示余利プラス
(税引前)

0.1%

年

※詳しくは窓口まで!!

