

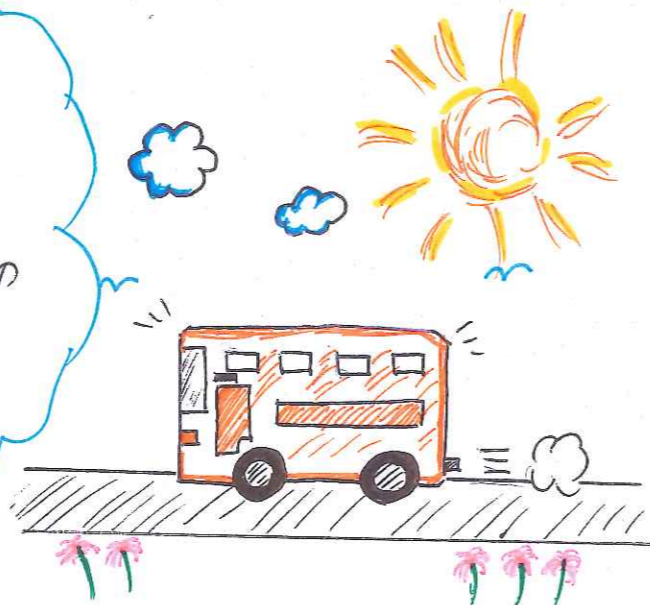
平成30年10月3日発行

JA 平戸支店だより

JA ながさき西海 平戸支店 TEL 0950-23-2115

3号

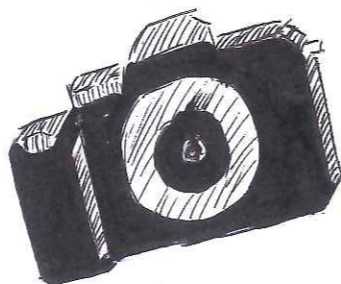
みなさん、こんにちは!
いつも平戸支店をご利用いただき
誠にありがとうございます!!
今回は9月15日(土)の支店企画旅行での
特集です! みなさんも行ったつもりで
ご覧いただければうれしいです!!



~南蔵院にて~



涅槃像をバックに
写真撮影!!



~昼食タイム~



博多はねや総本家
での昼食でした。

とても美味しかったです!

~東長寺~



博多名物の明太
です。

有名な福岡の五重塔です。
この五重塔は総檜造りで
高さが26メートルもあるそうです。
2011年に完成したようで意外と
新しい建築物なんです!!

ビンゴ!! やったぜ!

~車内ビンゴ大会~

バスの車内でビンゴ大会を
行いました。皆様の笑顔も
見られ大変盛り上がりました。



企画旅行にご参加頂いたお客様方のおかげ
で大変楽しい旅行にすることができました
大変ありがとうございました。