

Manchu



住所: 佐世保市広田2丁目1-5 TEL: 0956-38-3125

名前 古川 柚香 ふるかわ ゆずか

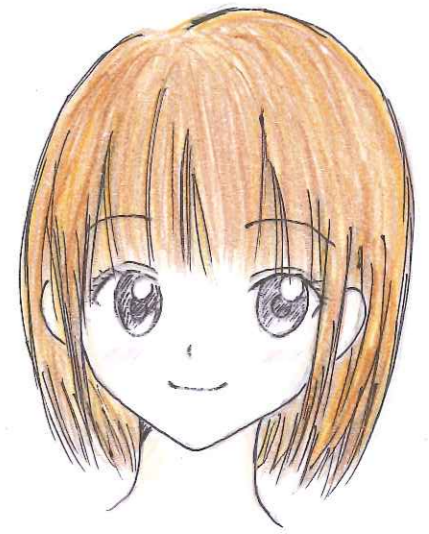
好きな食べ物 ヒヨ、チョコ

趣味 1000ピースパズル

ひとこと 分からないことだらけですが
一生懸命頑張ります!!

気軽に声をかけて下さい

これからよろしくお願いします!!



こんにちは!!いつも南部中央支店をご利用いただき、誠にありがとうございます!!今年も早いもので9月がやってきました!!
まだまだ収まることのない新型コロナウイルス。この夏は、マスク着用で過ごされる方がほとんどだと思います。水分補給はこまめに行い、熱中症にならないように気をつけてください!!



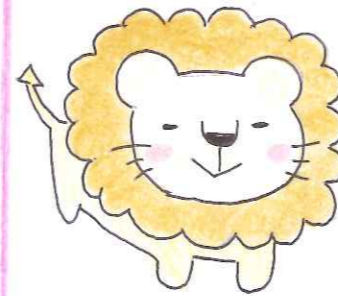
適用年利

年

0.05%

当JAで

年金をお受取りの
お客様へ



年金受給者定期貯金

みのりすこ

お一人様500万円まで

※初回満期以降は基準金利となります。

年金受給者定期積金

ゆとりすこ

毎月掛金10,000円以上

積立期間2年以上



10月 年金感謝デー

JAで年金

お受取りの方で

年金振込日に窓口へ
ご来店いただいた方に
プレゼントをご用意
しております!!



⚠️ ATMでのお取引のお客様は
通帳を窓口までお持ち下さい!!

9月21日(月)は、

敬老の日です!!

大好きなおじいちゃん・おばあちゃん
にいつもは照れくさくてなかなか
口にしやすい「これから元気だね!」
「いつもありがとう」と伝えるチャンス!!

9.21



今夜の一品に

「ガリ бата豆腐ステーキ」はいかがですか!?

🍷 材料 🍷 (2人分)

- 豆腐: 1丁
- 片栗粉: 適量
- サラダ油: 適量
- バター: 10g

- 醤油: 大さじ1
- みりん: 大さじ1と1/2
- 砂糖: 小さじ1
- 胡椒: 少々
- （こんにゃく(すりおろし): 1片分

🍷 作り方 🍷

- 1 パン粉と卵液に包んで重しを乗せ、しっかり水切りをして食べやすい大きさに切ります。
- 2 卵を混ぜ合わせます。
- 3 豆腐に片栗粉をまぶして多めのサラダ油を熱したフライパンで両面に焼き色が付くまで焼きます。
- 4 焼き色が付いたら卵を加えて全体に煮絡ませます。バターを加えたら完成です!!